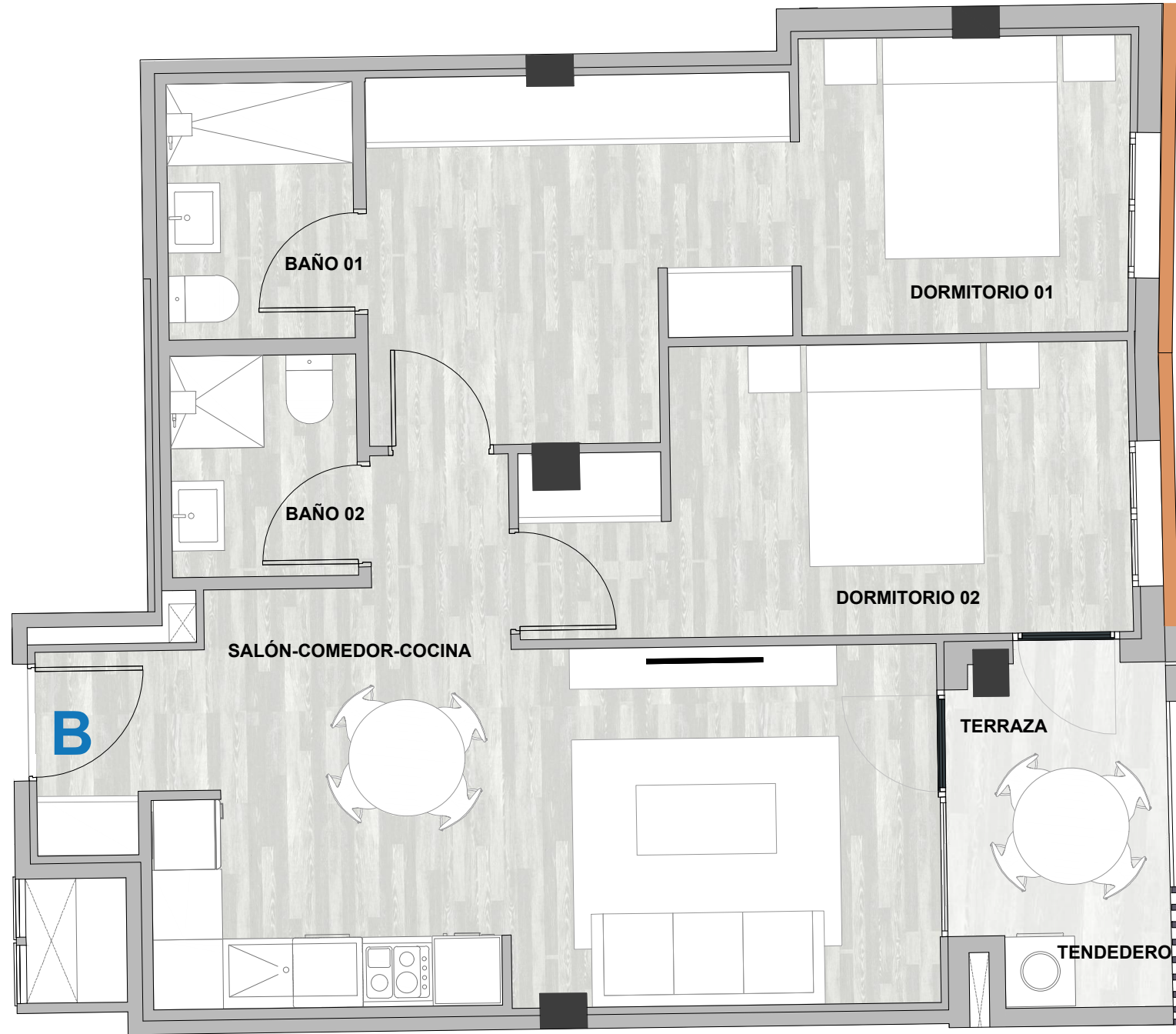




# TIPOLOGÍAS VIVIENDA

## VIVIENDA B. BLOQUE 2. PLANTAS 1-5



### Superficies útiles

Salón - comedor - cocina	21.58 m <sup>2</sup>
Dormitorio 01	17.92 m <sup>2</sup>
Dormitorio 02	11.85 m <sup>2</sup>
Baño 01	3.52 m <sup>2</sup>
Baño 02	3.04 m <sup>2</sup>
Acceso	2.23 m <sup>2</sup>
Paso	1.35 m <sup>2</sup>

**Total superficie útil int. 61.49 m<sup>2</sup>**

Terraza	3.56 m <sup>2</sup>
Tendedero	1.66 m <sup>2</sup>

**Total superficie útil ext. 5.22 m<sup>2</sup>**

**Total sup. útil 66.71 m<sup>2</sup>**

### Superficies construidas

Vivienda interior y exterior	76.66 m <sup>2</sup>
------------------------------	----------------------

**Total sup. cons. 76.66 m<sup>2</sup>**

Todas las superficies exteriores están medidas al 100%

