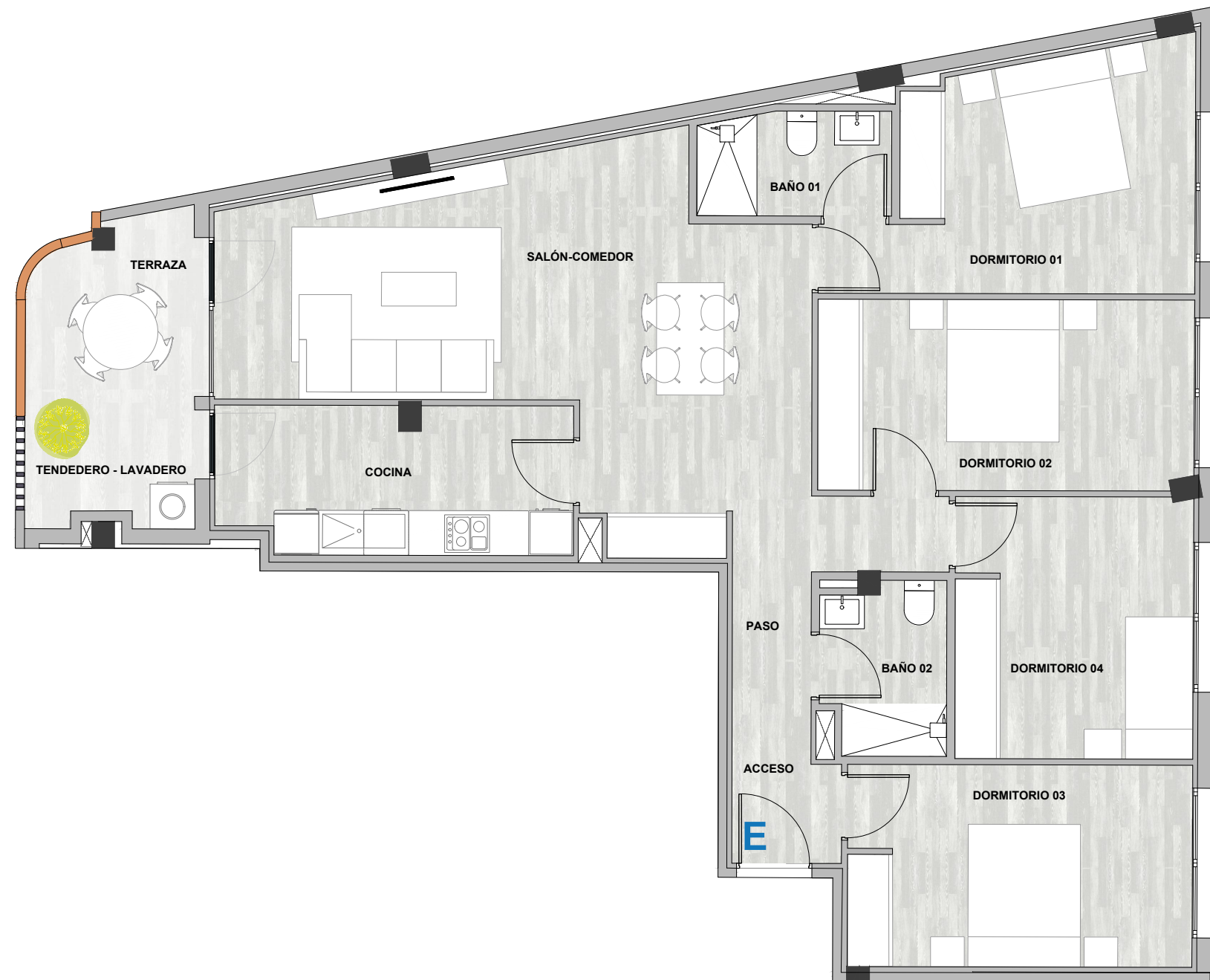




# TIPOLOGÍAS VIVIENDA

## VIVIENDA E. BLOQUE 1. PLANTAS 2-4



### Superficies útiles

Salón - comedor	28.88 m <sup>2</sup>
Cocina	9.18 m <sup>2</sup>
Dormitorio 01	13.30 m <sup>2</sup>
Dormitorio 02	12.76 m <sup>2</sup>
Dormitorio 03	12.43 m <sup>2</sup>
Dormitorio 04	11.14 m <sup>2</sup>
Baño 01	3.54 m <sup>2</sup>
Baño 02	3.62 m <sup>2</sup>
Acceso	1.93 m <sup>2</sup>
Paseo	5.60 m <sup>2</sup>

**Total superficie útil int. 102.38 m<sup>2</sup>**

Terraza	5.32 m <sup>2</sup>
Tenedero-lavadero	3.35 m <sup>2</sup>

**Total superficie útil ext. 8.67 m<sup>2</sup>**

**Total sup. útil 111.05 m<sup>2</sup>**

### Superficies construidas

Vivienda interior y exterior	126.06 m <sup>2</sup>
------------------------------	-----------------------

**Total sup. cons. 126.06 m<sup>2</sup>**

Todas las superficies exteriores están medidas al 100%

