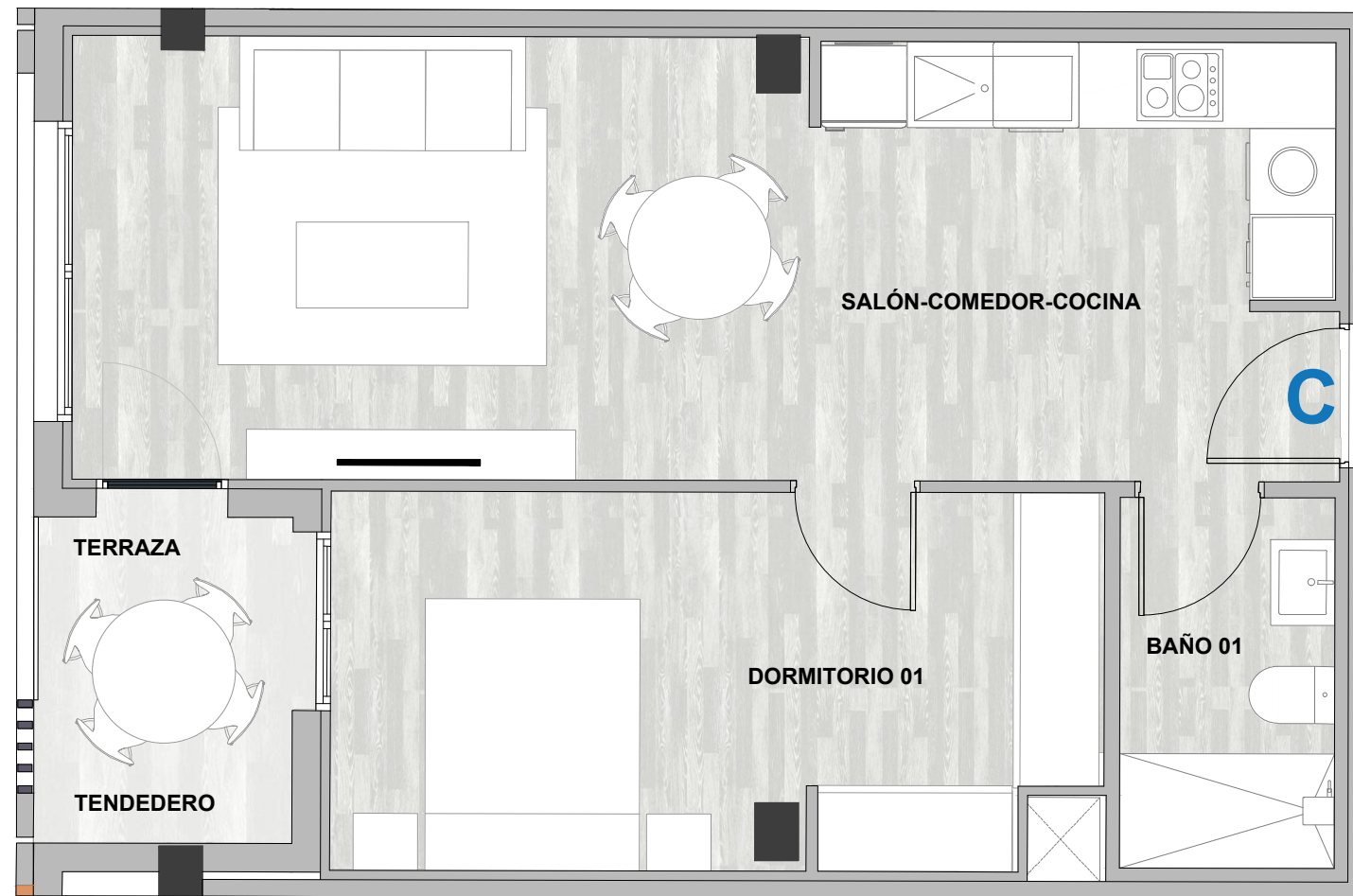




TIPOLOGÍAS VIVIENDA

VIVIENDA C. BLOQUE 1. PLANTAS 1-4



Superficies útiles

Salón - comedor - cocina	27.18 m ²
Dormitorio	13.80 m ²
Baño	3.88 m ²

Total superficie útil int. 44.86 m²

Terraza	2.50 m ²
Tendedero	1.65 m ²

Total superficie útil ext. 4.15 m²

Total sup. útil 49.01 m²

Superficies construidas

Vivienda interior y exterior	56.97 m ²
------------------------------	----------------------

Total sup. cons. 56.97 m²

Todas las superficies exteriores están medidas al 100%

