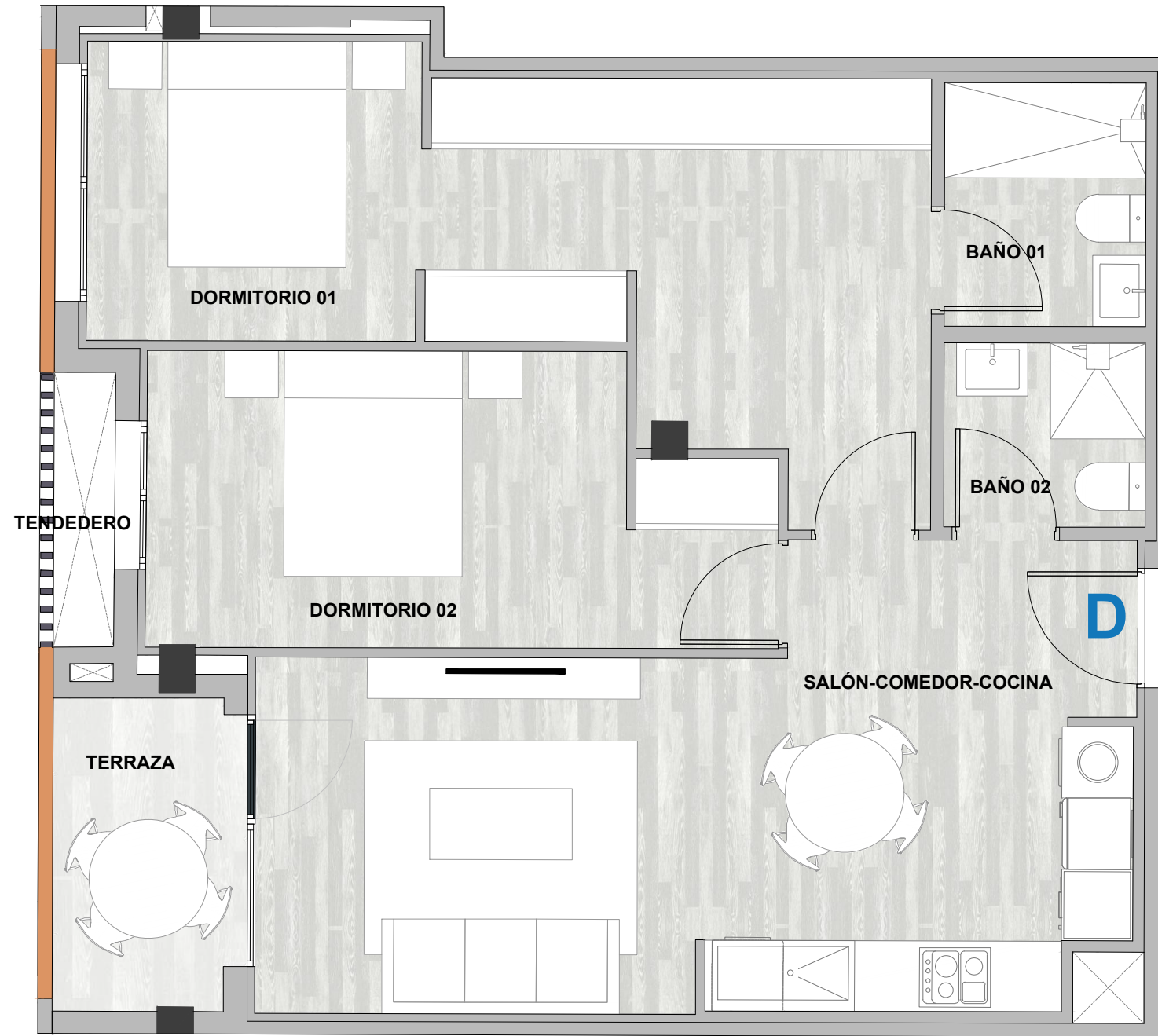




# TIPOLOGÍAS VIVIENDA

## VIVIENDA D. BLOQUE 1. PLANTAS 1-4



### Superficies útiles

Salón - comedor - cocina	24.65 m <sup>2</sup>
Dormitorio 01	19.64 m <sup>2</sup>
Dormitorio 02	12.15 m <sup>2</sup>
Baño 01	3.50 m <sup>2</sup>
Baño 02	2.60 m <sup>2</sup>

**Total superficie útil int. 62.54 m<sup>2</sup>**

Terraza	3.80 m <sup>2</sup>
---------	---------------------

**Total superficie útil ext. 3.80 m<sup>2</sup>**

**Total sup. útil 66.34 m<sup>2</sup>**

### Superficies construidas

Vivienda interior y exterior	76.23 m <sup>2</sup>
------------------------------	----------------------

**Total sup. cons. 76.23 m<sup>2</sup>**

Todas las superficies exteriores están medidas al 100%

