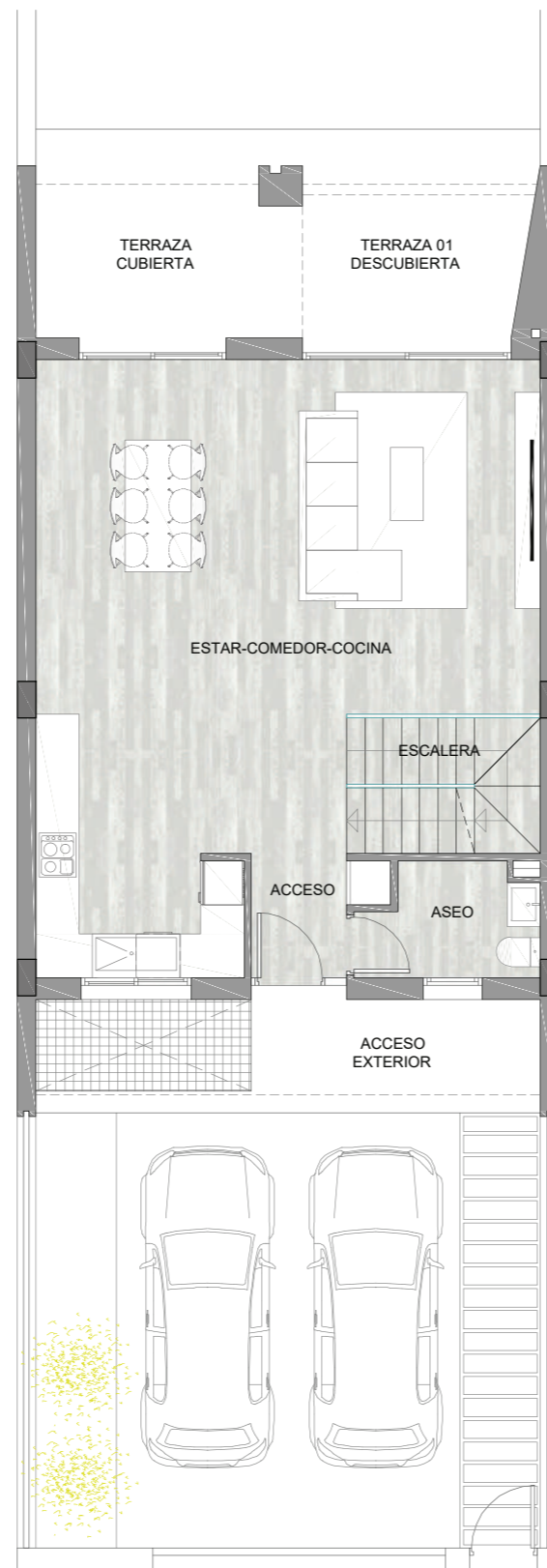
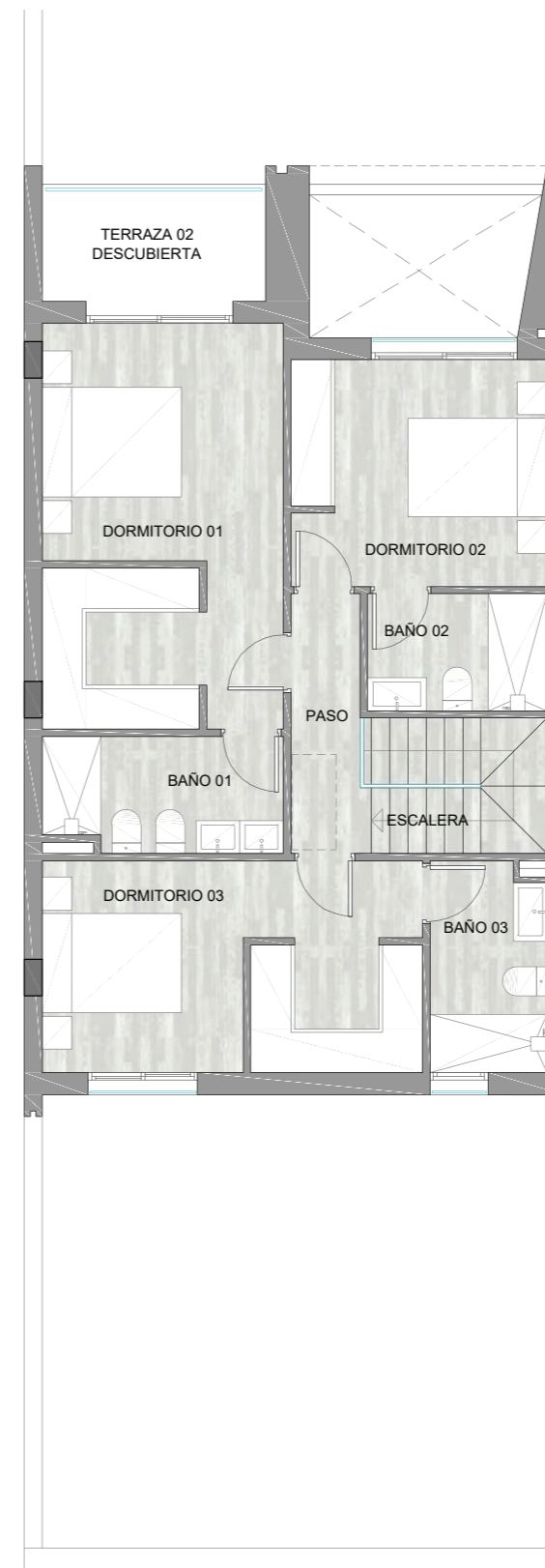




PLANTA SÓTANO



PLANTA BAJA



PLANTA PRIMERA

Superficies útiles

Estar - comedor - cocina	46.32 m ²
Dormitorio 01	18.00 m ²
Dormitorio 02	10.79 m ²
Dormitorio 03	14.77 m ²
Baño 01	5.08 m ²
Baño 02	3.92 m ²
Baño 03	4.50 m ²
Aseo	3.52 m ²
Acceso	2.57 m ²
Paso	3.37 m ²
Escalera	10.46 m ²
Sala Polivalente	48.54 m ²
Lavadero - Aeroterminia	5.24 m ²

Total superficie útil int. 177.08 m²

Jardín Delantero	43.02 m ²
Jardín Posterior	95.22 m ²
Terraza Cubierta	7.88 m ²
Terraza 01 Descubierta	11.95 m ²
Terraza 02 Descubierta	5.28 m ²
Acceso Exterior	5.13 m ²

Total superficie útil ext. 168.48 m²

Total sup. útil 345.56 m²

Superficies construidas

Planta Sótano	66.65 m ²
Planta Baja	74.00 m ²
Planta Primera	75.90 m ²

Total sup. cons. 216.55 m²

