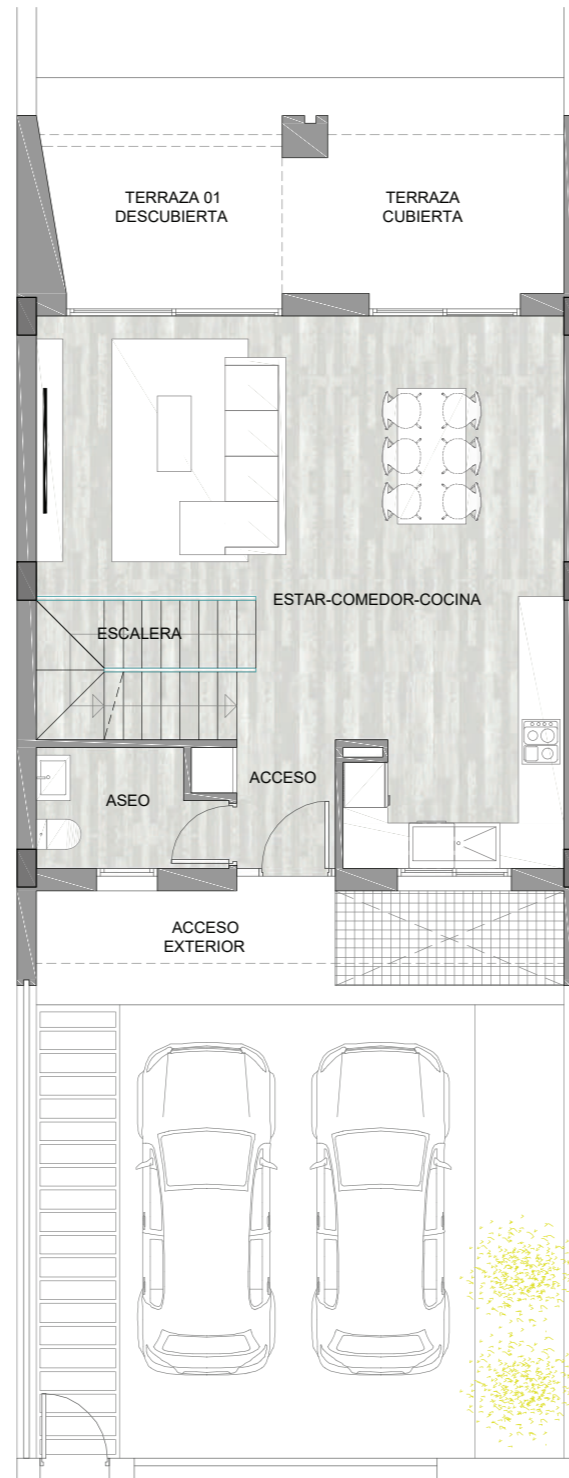
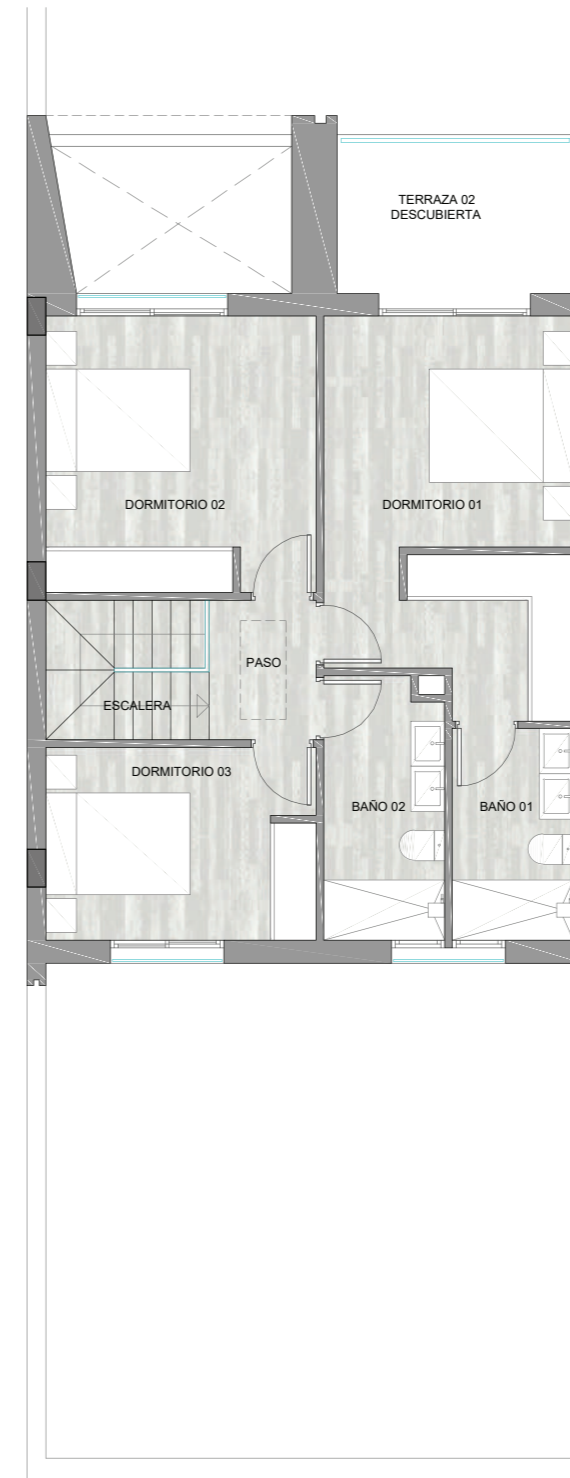




PLANTA SÓTANO



PLANTA BAJA



PLANTA PRIMERA

Superficies útiles

Estar - comedor - cocina	38.95 m ²
Dormitorio 01	16.17 m ²
Dormitorio 02	12.97 m ²
Dormitorio 03	9.04 m ²
Baño 01	4.48 m ²
Baño 02	5.44 m ²
Aseo	3.66 m ²
Acceso	2.57 m ²
Paseo	2.63 m ²
Escalera	9.91 m ²
Sala Polivalente	44.75 m ²
Lavadero - Aeroterminia	3.77 m ²

Total superficie útil int. 154.34 m²

Jardín Delantero	45.02 m ²
Jardín Posterior	62.38 m ²
Terraza Cubierta	8.03 m ²
Terraza 01 Descubierta	12.00 m ²
Terraza 02 Descubierta	6.95 m ²
Acceso Exterior	3.75 m ²

Total superficie útil ext. 138.13 m²

Total sup. útil 292.47 m²

Superficies construidas

Planta Sótano	61.20 m ²
Planta Baja	66.25 m ²
Planta Primera	65.15 m ²

Total sup. cons. 192.60 m²