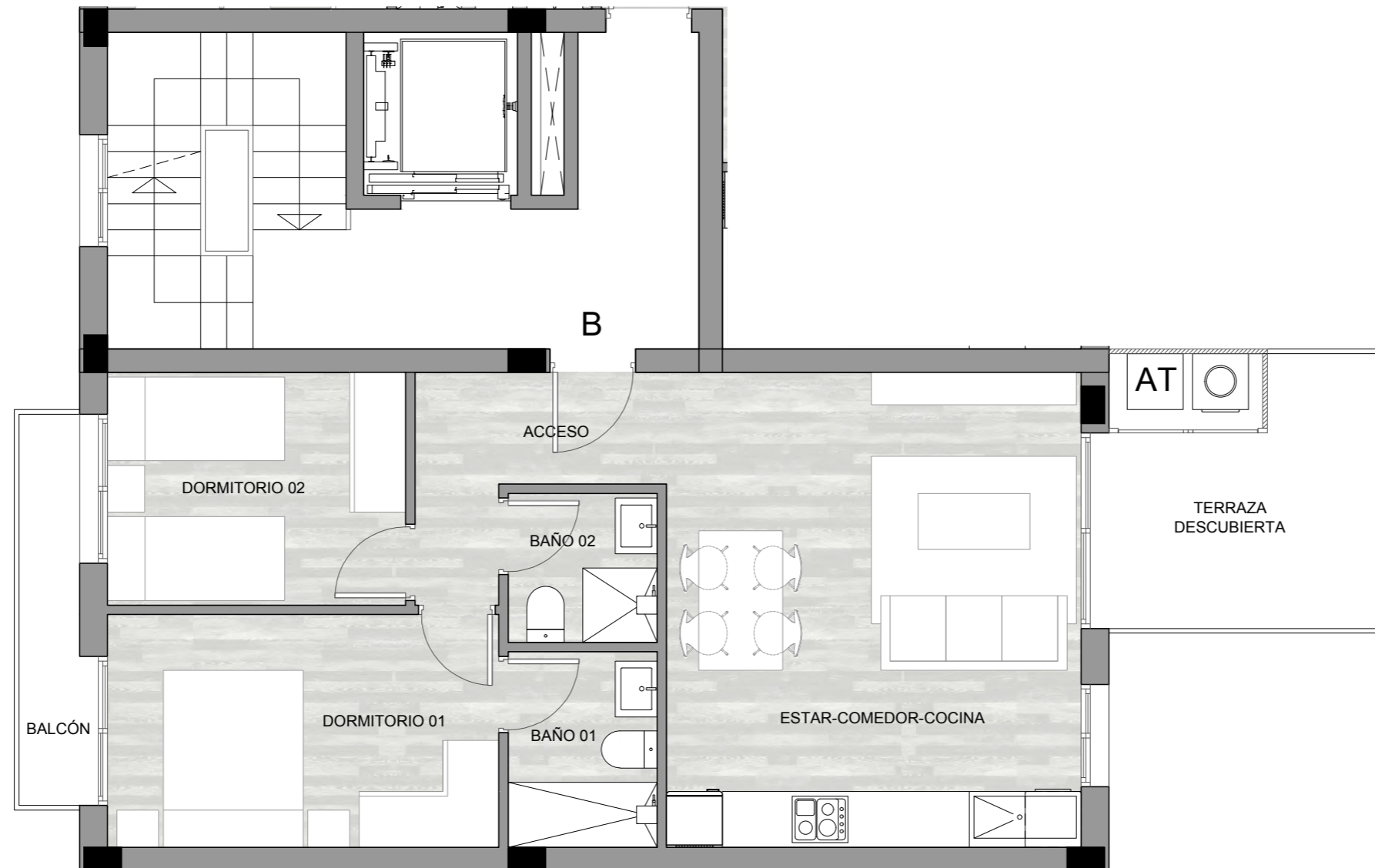


VIVIENDA Escalera 1

PLANTA: 2º A



Superficies útiles

Acceso	4.41 m ²
Paso	0.00 m ²
Estar-comedor-cocina	23.12 m ²
Dormitorio 01	10.50 m ²
Dormitorio 02	8.00 m ²
Dormitorio 03	0.00 m ²
Baño 01	3.36 m ²
Baño 02	2.56 m ²

Total superficie útil int. 51.95 m²

Terrazas	12.15 m ²
Solarium	0.00 m ²

Total superficie útil ext. 12.15 m²

Total sup. útil 64.10 m²

Superficies construidas

Sup. const. interior	60.50 m ²
Sup. const. exterior	12.15 m ²
P./P. Zonas comunes	15.30 m ²

Total sup. cons. 87.95 m²

Sup. const. comp. total 75.80 m²

