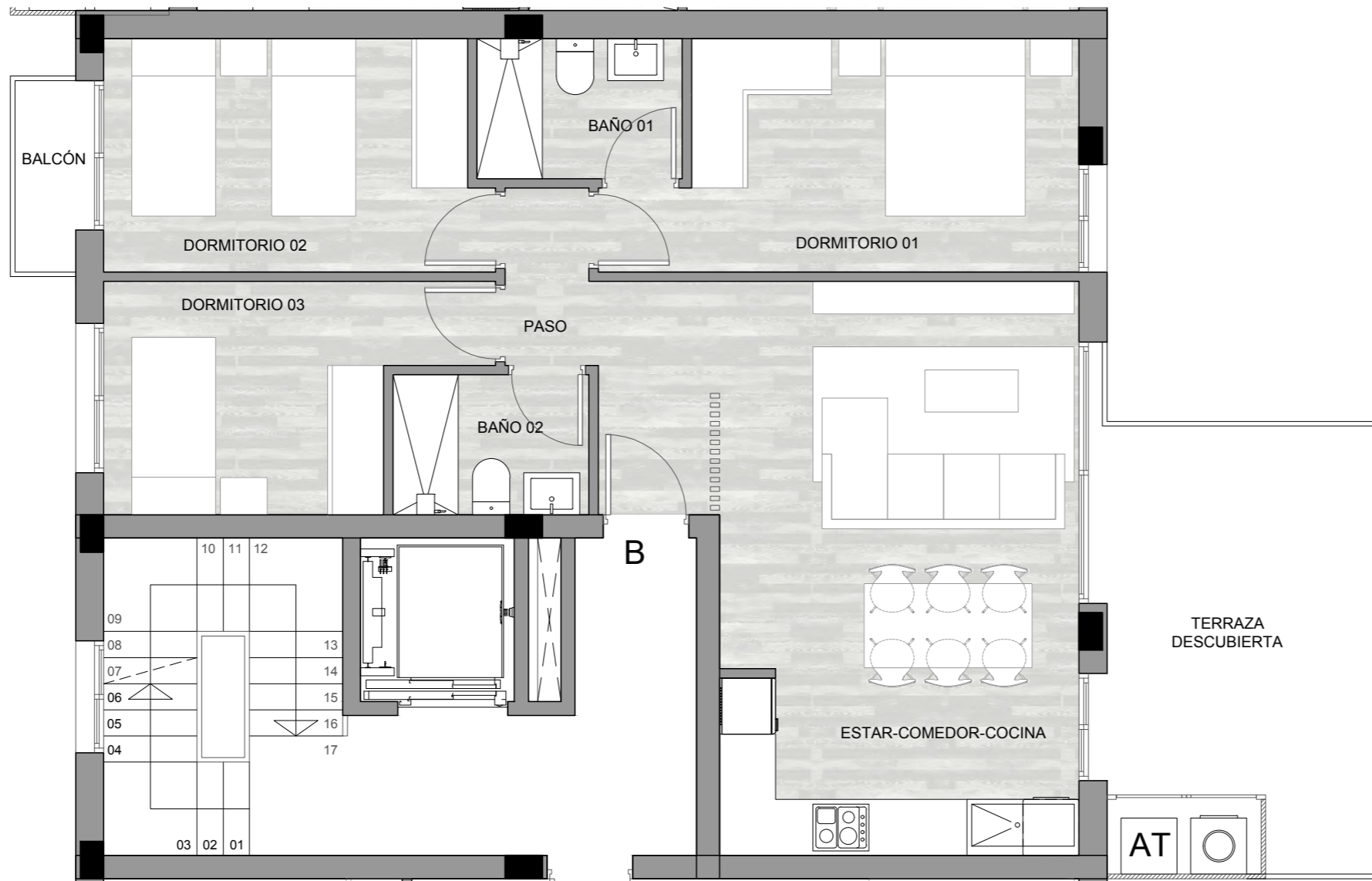


# VIVIENDA Escalera 1

PLANTA: 3º B



## Superficies útiles

Acceso	0.00 m <sup>2</sup>
Paso	1.71 m <sup>2</sup>
Estar-comedor-cocina	27.70 m <sup>2</sup>
Dormitorio 01	11.27 m <sup>2</sup>
Dormitorio 02	10.02 m <sup>2</sup>
Dormitorio 03	8.58 m <sup>2</sup>
Baño 01	3.30 m <sup>2</sup>
Baño 02	3.15 m <sup>2</sup>

**Total superficie útil int. 65.73 m<sup>2</sup>**

Terrazas	16.20 m <sup>2</sup>
Solarium	0.00 m <sup>2</sup>

**Total superficie útil ext. 16.20 m<sup>2</sup>**

**Total sup. útil 81.93 m<sup>2</sup>**

## Superficies construidas

Sup. const. interior	75.00 m <sup>2</sup>
Sup. const. exterior	16.20 m <sup>2</sup>
P./P. Zonas comunes	20.51 m <sup>2</sup>

**Total sup. cons. 111.71 m<sup>2</sup>**

Sup. const. comp. total 101.61 m<sup>2</sup>

