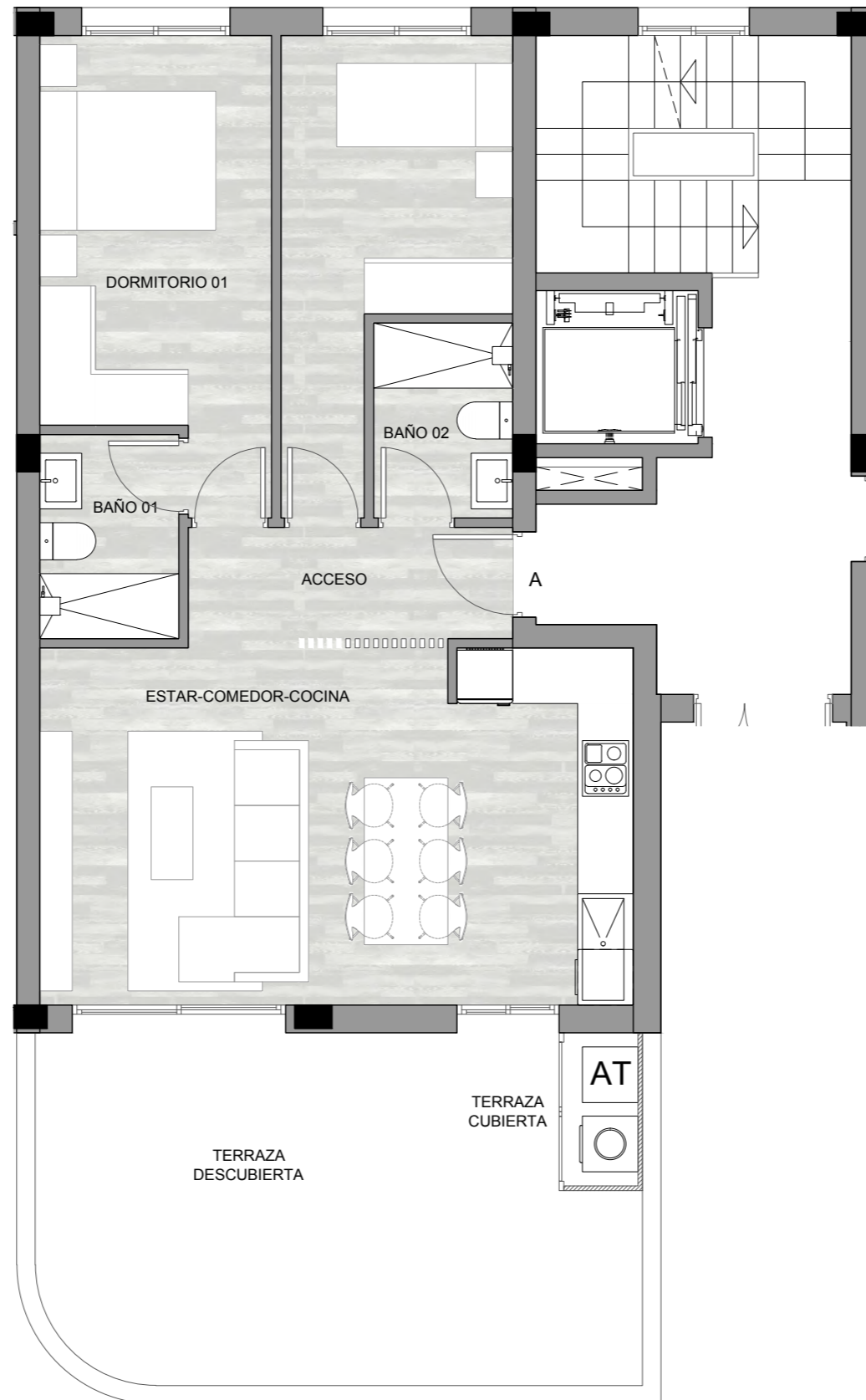


# VIVIENDA Escalera 1

PLANTA: BAJO A



## Superficies útiles

Acceso	4.20 m <sup>2</sup>
Paso	0.00 m <sup>2</sup>
Estar-comedor-cocina	24.86 m <sup>2</sup>
Dormitorio 01	11.40 m <sup>2</sup>
Dormitorio 02	9.48 m <sup>2</sup>
Dormitorio 03	0.00 m <sup>2</sup>
Baño 01	3.30 m <sup>2</sup>
Baño 02	3.15 m <sup>2</sup>

**Total superficie útil int. 56.39 m<sup>2</sup>**

Terrazas	25.21 m <sup>2</sup>
Solarium	0.00 m <sup>2</sup>

**Total superficie útil ext. 25.21 m<sup>2</sup>**

**Total sup. útil 81.60 m<sup>2</sup>**

## Superficies construidas

Sup. const. interior	65.30 m <sup>2</sup>
Sup. const. exterior	27.50 m <sup>2</sup>
P./P. Zonas comunes	14.95 m <sup>2</sup>

**Total sup. cons. 107.75 m<sup>2</sup>**

Sup. const. comp. total 84.15 m<sup>2</sup>



0 1 2 3 4 5 m