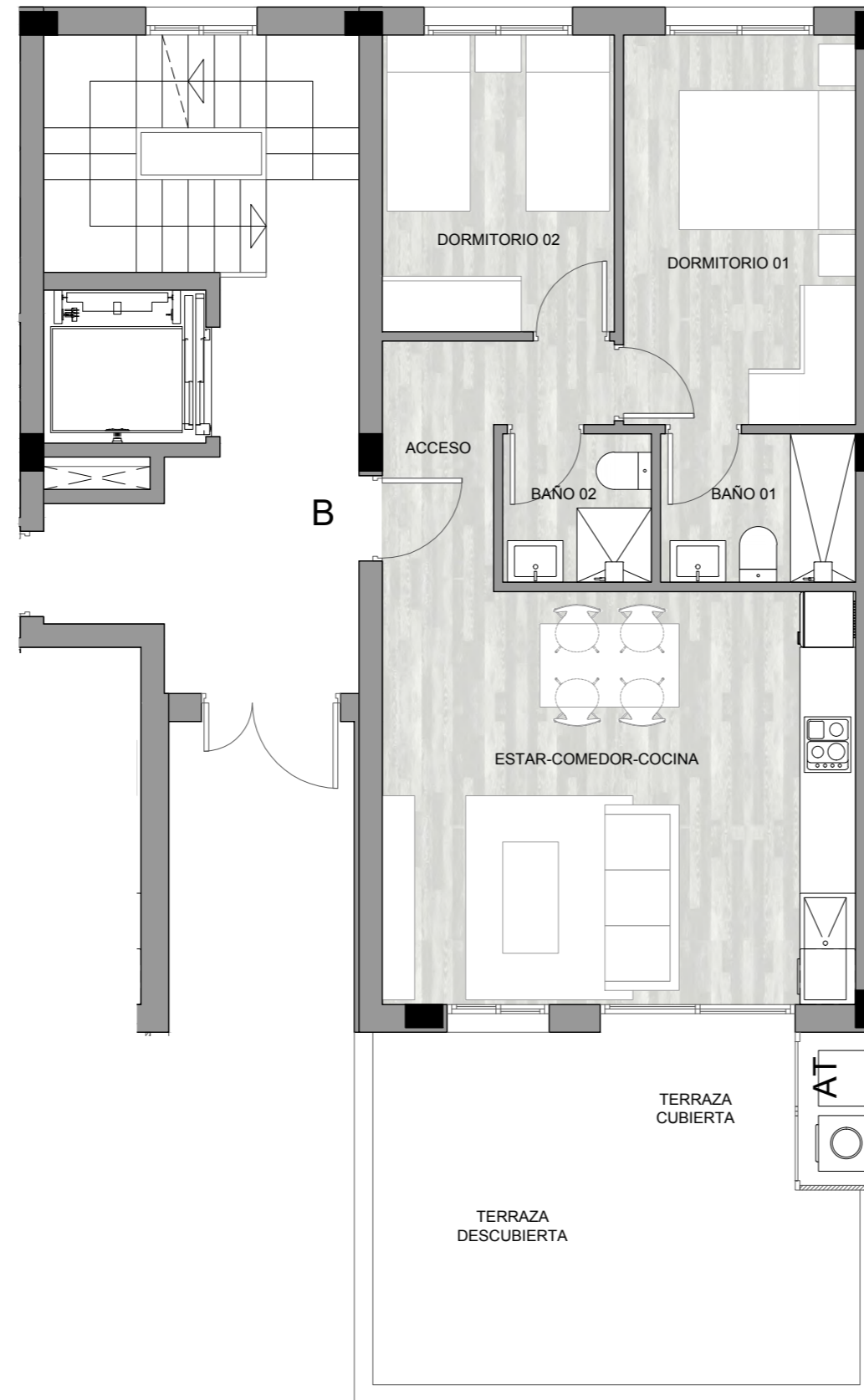


VIVIENDA Escalera 1

PLANTA: Bajo B



Superficies útiles

Acceso	4.41 m ²
Paso	0.00 m ²
Estar-comedor-cocina	22.70 m ²
Dormitorio 01	10.50 m ²
Dormitorio 02	8.00 m ²
Dormitorio 03	0.00 m ²
Baño 01	3.36 m ²
Baño 02	2.56 m ²

Total superficie útil int. 51.53 m²

Terrazas	20.37 m ²
Solarium	0.00 m ²

Total superficie útil ext. 20.37 m²

Total sup. útil 71.90 m²

Superficies construidas

Sup. const. interior	61.10 m ²
Sup. const. exterior	22.60 m ²
P./P.Zonas comunes	14.18 m ²

Total sup. cons. 97.88 m²

Sup. const. comp. total 79.83 m²

