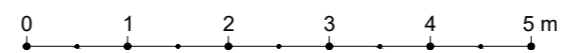
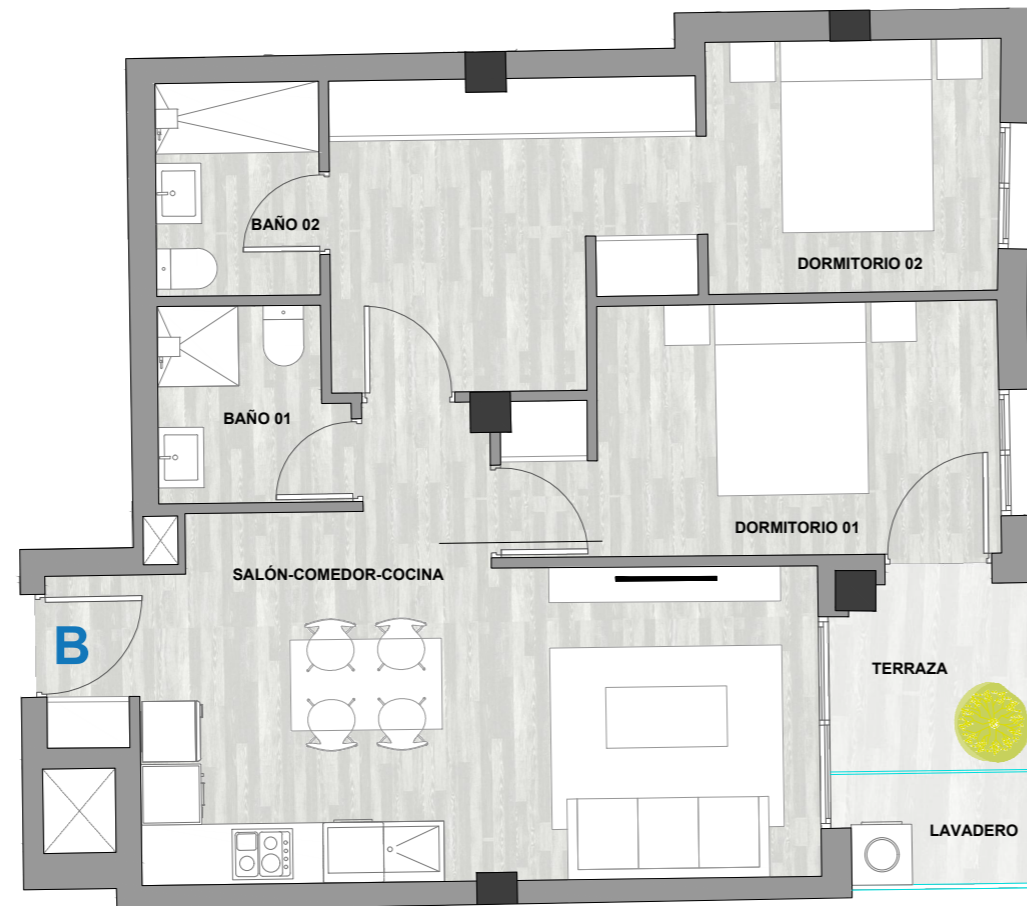




# VIVIENDA B

## BLOQUE 02

### PLANTAS 01-05



#### Superficies útiles

Salón - comedor - cocina	22.04 m <sup>2</sup>
Dormitorio 01	12.00 m <sup>2</sup>
Dormitorio 02	17.56 m <sup>2</sup>
Baño 01	3.50 m <sup>2</sup>
Baño 02	3.52 m <sup>2</sup>
Acceso	2.15 m <sup>2</sup>
Paso	1.34 m <sup>2</sup>

**Total superficie útil int. 62.11 m<sup>2</sup>**

Terraza	4.00 m <sup>2</sup>
Tendedero	2.06 m <sup>2</sup>

**Total superficie útil ext. 6.06 m<sup>2</sup>**

**Total sup. útil 68.17 m<sup>2</sup>**

#### Superficies construidas

Vivienda interior y exterior	76.26 m <sup>2</sup>
------------------------------	----------------------

**Total sup. cons. 76.26 m<sup>2</sup>**

Todas las superficies exteriores están medidas al 100%

