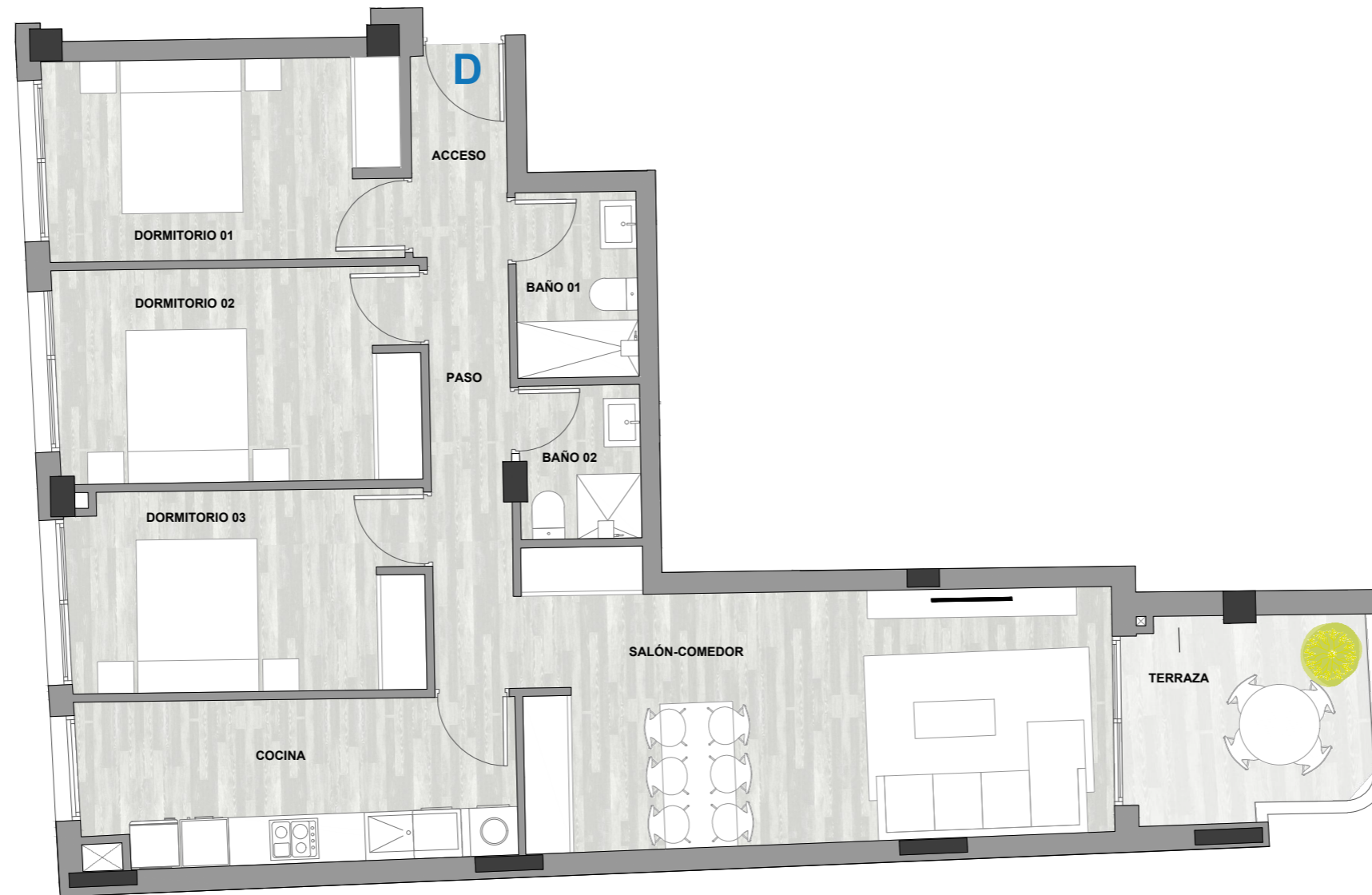




VIVIENDA D

BLOQUE 02

PLANTAS 02-05



Superficies útiles

Salón - comedor	23.88 m ²
Cocina	11.18 m ²
Dormitorio 01	11.00 m ²
Dormitorio 02	12.11 m ²
Dormitorio 03	11.13 m ²
Baño 01	3.55 m ²
Baño 02	2.91 m ²
Acceso	1.81 m ²
Paso	6.50 m ²

Total superficie útil int. 84.07 m²

Terraza	7.94 m ²
---------	---------------------

Total superficie útil ext. 7.94 m²

Total sup. útil 92.01 m²

Superficies construidas

Vivienda interior y exterior	106.74 m ²
------------------------------	-----------------------

Total sup. cons. 106.74 m²

Todas las superficies exteriores están medidas al 100%

