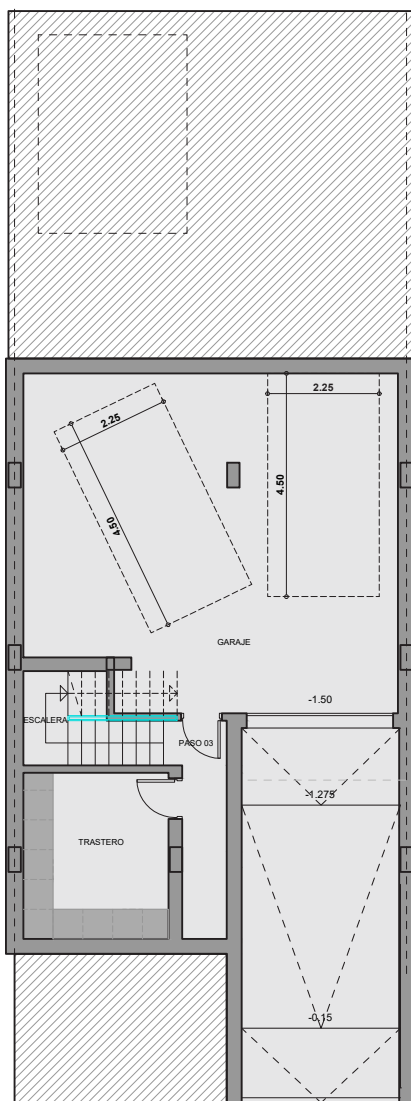
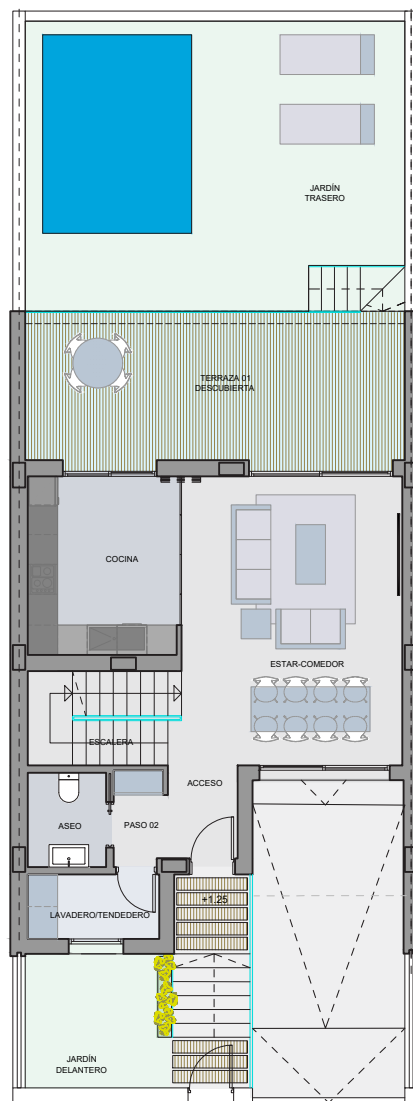


TIPOLOGÍA 4

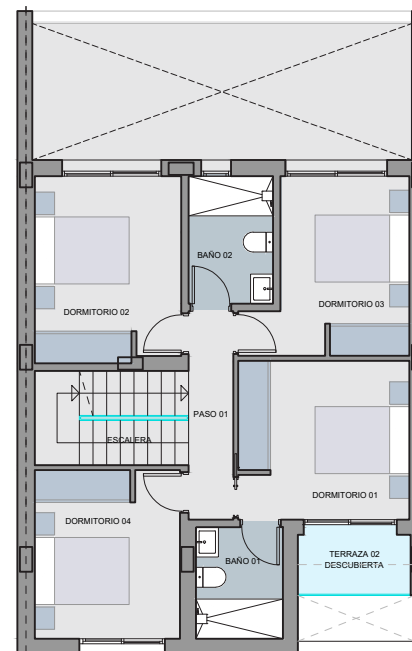
VIVIENDA 4 DORMITORIOS CON SÓTANO Y SOLARIUM



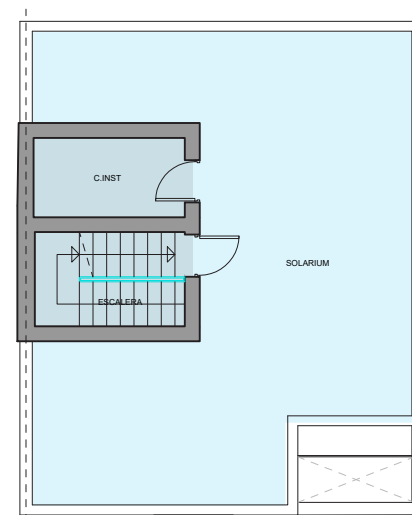
PLANTA SÓTANO



PLANTA BAJA



PLANTA PRIMERA



PLANTA CUBIERTA

Superficies útiles interiores

Estar- comedor	26.17 m ²
Cocina	10.80 m ²
Dormitorio 01	10.99 m ²
Dormitorio 02	10.94 m ²
Dormitorio 03	10.12 m ²
Dormitorio 04	9.88 m ²
Baño 01	3.94 m ²
Baño 02	4.37 m ²
Aseo	3.00 m ²
Acceso	2.63 m ²
Paso 01	3.78 m ²
Paso 02	2.03 m ²
Paso 03	4.30 m ²
Escalera	16.74 m ²
Garaje	49.66 m ²
Cuarto de instalaciones	4.84 m ²
Lavadero/ Tendedero	3.45 m ²
Trastero	9.80 m ²

Total int.: 187,42 m²

Superficies útiles exteriores

Jardín Delantero	14.68 m ²
Jardín Posterior	42.96 m ²
Terraza 01 Descubierta	23.84 m ²
Terraza 02 Descubierta	3.11 m ²
Solarium	53.71 m ²

Total ext.: 138,30 m²

Total sup. útil: 325,72 m²

Superficies construidas

Planta Sótano	79.67 m ²
Planta Baja	66.16 m ²
Planta Primera	72.81 m ²
Planta Cubierta	15.33 m ²

Total: 233,97 m²

Localización

